



FICHE APPLICATION : Pompe avec pot d'amorçage.

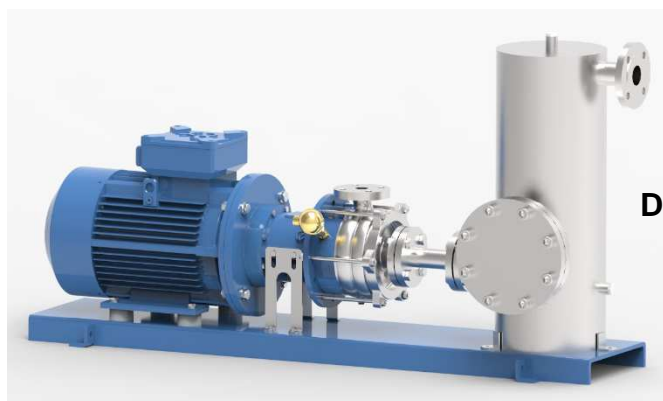
Application :

Vidange d'une fosse de stockage enterrée, contenant des solutions acido-basiques fortement diluées.

Caractéristiques techniques demandées pour la pompe :

- Un débit de **15 m³/h** pour un relevage de **5 Bar**.
- Solution **sans clapet de pieds**.
- Construction en **Inox 316 L**.

La solution POMPES GROSCLAUDE :

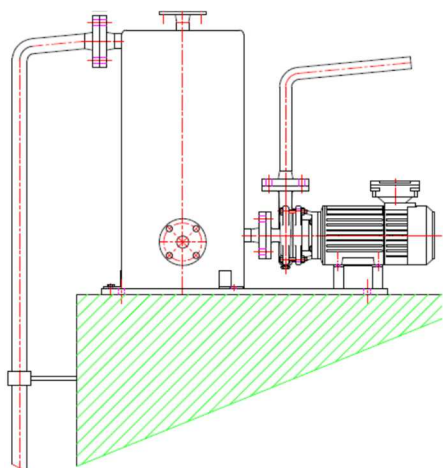


Analyse de la solution

- Cuve enterrée à **moins 3 mètres** du sol.
- Envisager une solution **auto-amorçante**.

Description Technique

- Modèle de la pompe installée **MGX318/2X-xx-11-2A**
- Pompe monobloc en acier **inoxydable** adapté même à des solutions concentrées
- Pompe équipée à l'aspiration d'une **cuve d'amorçage** inox.
- Etanchéité par **Entrainement magnétique**
- Installation en **Atex zone 1** sur cuve enterrée avec aucune possibilité de fuite vers l'extérieur ni de pollution.



Principaux avantages

- Construction robuste
- Faible encombrement
- Pompe en 316L.
- Cuve d'amorçage de 25 litres évitant le clapet de pied.

EXTRACTION
SOUS VIDE

POT
D'AMORÇAGE

ACCOUPLLEMENT
MAGNETIQUE

MOTEUR
PNEUMATIQUE

R4 - R15

ATEX
Zone 1

VARIATION
DE VITESSE

POMPES GROSCLAUDE

www.pompes-grosclaude.fr

