

Bombas verticales serie **R0**

Las bombas centrífugas de la serie **R0** están especialmente diseñadas para una extensa gama de aplicaciones que requieren una construcción en acero inoxidable o materiales más nobles.

Las bombas verticales **R0** están montadas con una placa soporte y una tubería de impulsión en su parte alta. La longitud bajo el plano de colocación puede adaptarse a las necesidades del cliente (máximo 500 mm).

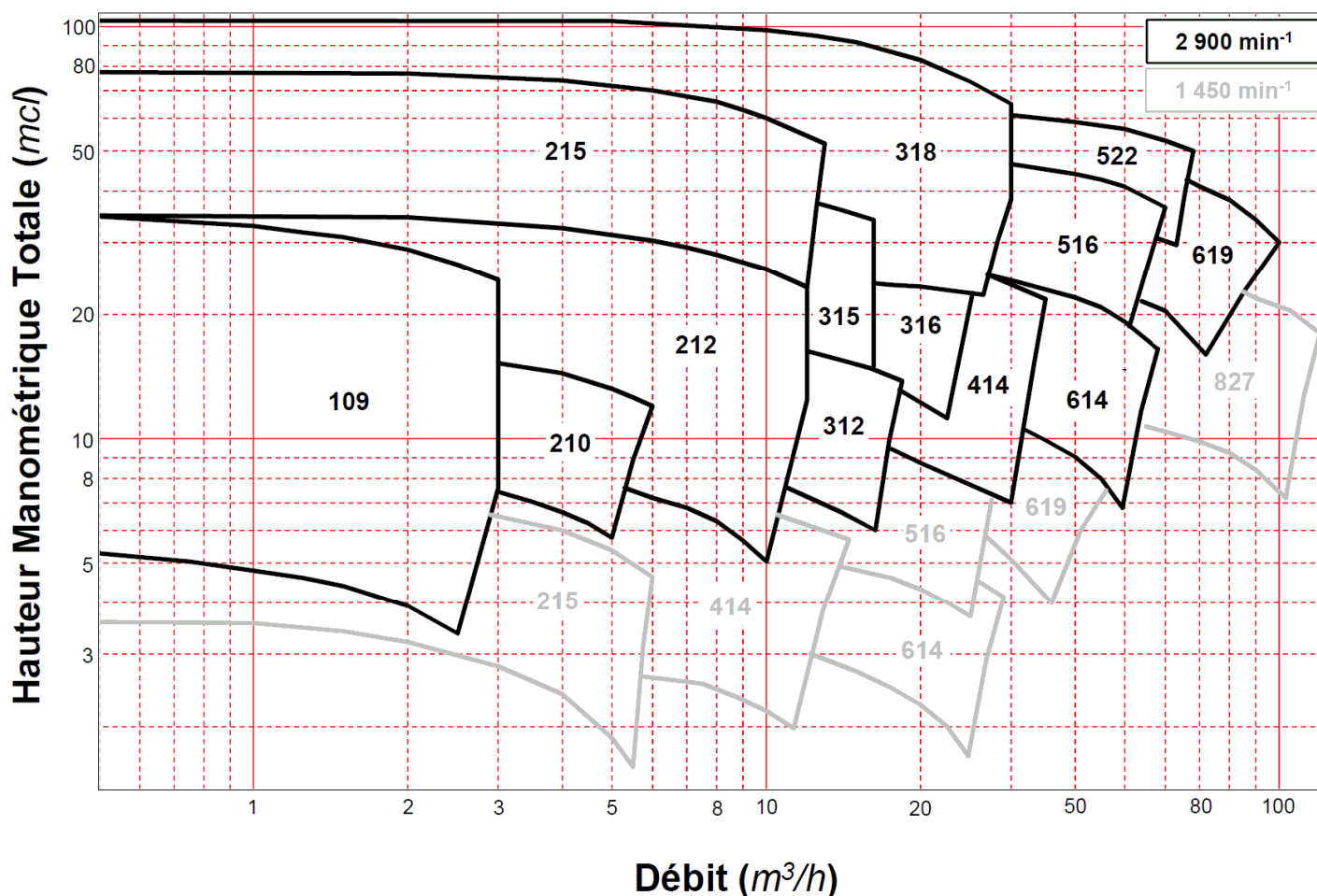
La hidráulica de la bomba puede ser de tipo monocelular o multicelular según las necesidades del circuito.



LÍMITES DE UTILIZACIÓN

- Caudal: 100 l/h a 100 m³/h
- Altura manométrica: < 65 m
- Temperatura de utilización: - 40° C a + 200° C
- Presión de servicio: < 10 bares
- Velocidad de rotación: < 3.600 min⁻¹
- Certificación ATEX: II 2 G II B T2/T3/T4

CURVAS CARACTERÍSTICAS DE FUNCIONAMIENTO



SECTORES DE ACTIVIDAD Y PRINCIPALES APLICACIONES

Agua de lavado con contenido en desengrasantes – Tratamiento de superficies - Elevación de soluciones ácidas- Níquel químico - Fosfatado...

ESPECIFICACIONES

Materiales de construcción

- Cuerpo de bomba Inox 316L
- Fondo/difusor/brida Inox 316L
- Rodete/Eje Inox 316L

Para responder a las exigencias de las aplicaciones de nuestros clientes, ponemos a su servicio nuestro know-how en el campo de las superaleaciones: **Hastelloy, Uranus, Inconel, Monel, Titanio...**



Motor

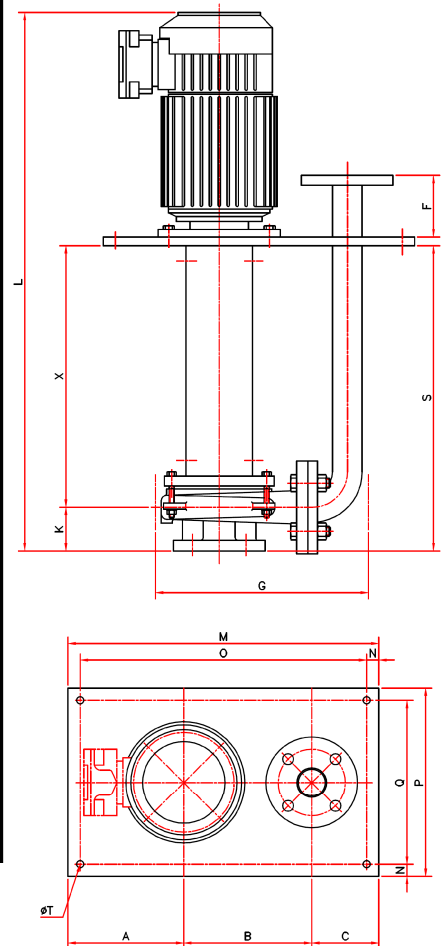
- Protección IP55/ATEX Trifásico (Otras tensiones a petición del cliente)

Pintura

- Imprimación + pintura de acabado (RAL 5000) (Modificable a petición del cliente)

DIMENSIONES

Tipo	Potencia (kW)	Datos dimensionales (mm)														Entrada	Salida	
		M	O	P	Q	T	N	K	A	B	C	F	G	S Max.	X			L
R0 109	0,55	310	280	240	210	12	15	54	120	150	40	50	235	500	446	810	DN20PN16	DN20PN16
R0 210	0,75	310	280	240	210	12	15	45	120	150	40	50	255	500	455	810	DN20PN16	DN20PN16
R0 212	0,75	330	300	250	220	12	15	80	120	160	50	80	290	500	420	811	DN25PN16	DN25PN16
	1,5	330	300	250	220	12	15	80	120	160	50	80	290	500	420	883	DN25PN16	DN25PN16
R0 215	0,75	345	315	250	220	12	15	60	125	170	50	70	310	500	440	810	DN25PN16	DN25PN16
	1,5	345	315	250	220	12	15	60	125	170	50	70	310	500	440	882	DN25PN16	DN25PN16
R0 312	0,75	355	325	250	220	12	15	75	125	180	50	70	300	500	425	810	DN32PN16	DN32PN16
	1,5	355	325	250	220	12	15	75	125	180	50	70	300	500	425	882	DN32PN16	DN32PN16
R0 316	1,1	440	410	340	310	12	15	80	180	210	50	85	370	500	420	882	DN50PN16	DN32PN16
	4	440	400	340	300	12	20	80	180	210	50	85	370	500	420	920	DN50PN16	DN32PN16
	5,5	440	400	340	300	12	20	80	180	210	50	85	370	500	420	952	DN50PN16	DN32PN16
R0 414	1,5	430	390	240	200	12	20	70	150	210	70	100	360	500	430	882	DN40PN16	DN40PN16
	3	430	390	290	250	12	20	70	150	210	70	100	360	500	430	882	DN40PN16	DN40PN16
R0 516	5,5	520	480	380	340	14	20	100	190	260	70	100	440	500	400	953	DN80PN16	DN50PN16
	9	545	505	430	390	14	20	100	215	260	70	100	440	500	400	1066	DN80PN16	DN50PN16
R0 522	15	565	525	430	390	14	20	115	215	280	70	100	490	500	385	1013	DN65PN16	DN50PN16
	18,5	565	525	430	390	14	20	115	215	280	70	100	490	500	385	1068	DN65PN16	DN50PN16
R0 614	4	500	460	330	290	14	20	80	160	270	70	110	470	500	420	923	DN65PN16	DN65PN16
	5,5	520	480	380	340	14	20	80	180	270	70	110	470	500	420	955	DN65PN16	DN65PN16
R0 619	11	610	570	430	390	14	20	80	215	315	80	110	515	500	420	1013	DN80PN16	DN65PN16
	15	610	570	430	390	14	20	80	215	315	80	110	515	500	420	1013	DN80PN16	DN65PN16
R0 822	7,5	650	610	420	380	14	20	120	215	355	80	120	600	500	380	955	DN100PN16	DN80PN16
R0 827	9	725	685	470	430	14	20	125	250	385	90	120	650	500	375	955	DN100PN16	DN80PN16
	11	750	710	470	430	14	20	125	250	385	90	120	650	500	375	1013	DN100PN16	DN80PN16



Motor @ 1500 min⁻¹

Las cotas se facilitan a título informativo y pueden variar en función del tipo de motor.

CÓDIGO ARTÍCULO

R0	109	/2	X	95/90	0,37	2	A	12555
Tipo	Orificios E/S	Número de rodetes	Material en contacto con el líquido	Ø de los rodetes	Potencia en kW	Motor	Protección	Nº de serie
R0 Económico	109	1 rueda	X Acero inoxidable 316L			2 2 polos (# 2900 tr/mn)	Protección A ATEX	
R1 Eje largo	210	/2 2 rodetes	F Fundición dúctil			4 4 polos (# 1450 tr/mn)	I no ATEX	
R14 Productos cargados	...	/3 3 rodetes	U Duplex					
	619		C Hastelloy C276					
	827		Ti Titanio					

POMPES GROSCLAUDE

Parc du chêne - 29, rue du 35^{ème} régiment d'aviation

69 500 BRON – FRANCE

Tel : (33) 4 72 37 94 00

Fax : (33) 4 72 37 94 01

E-mail : info@pompes-grosclaude.com

Web : www.pompes-grosclaude.com

