

Pompes de la série M


Les **pompes volumétriques** à piston excentré de la série **M** sont spécialement conçues pour de très large gamme d'applications en chimie/ chimie fine/agroalimentaire, et plus particulièrement sur des produits visqueux.

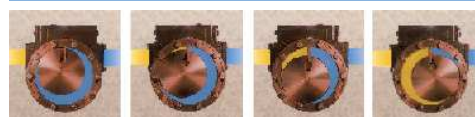
Grâce à leur conception, les pompes de la série **M** présentent les avantages suivants:

- 100% réversibles et auto-amorçantes
- longue durée de vie et un faible taux de cisaillement (grâce à une faible vitesse de rotation)
- adaptées au passage de particules rigides (grâce à la présence d'un ressort de compensation)

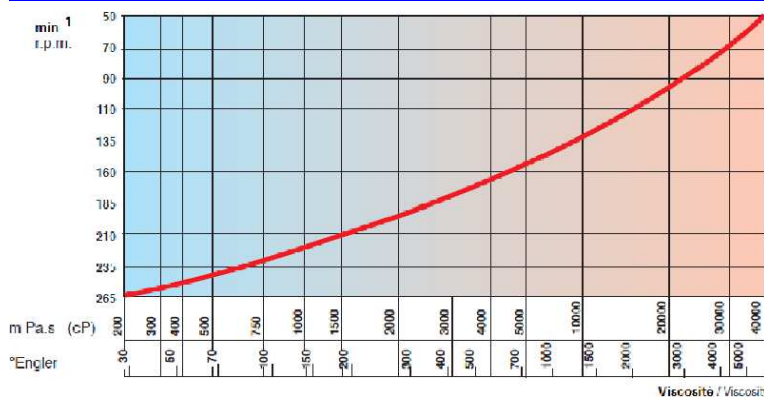
Différents montages d'étanchéité sont disponibles du presse-étoupe jusqu'à la garniture mécanique à soufflet métallique.

LIMITES D'UTILISATION

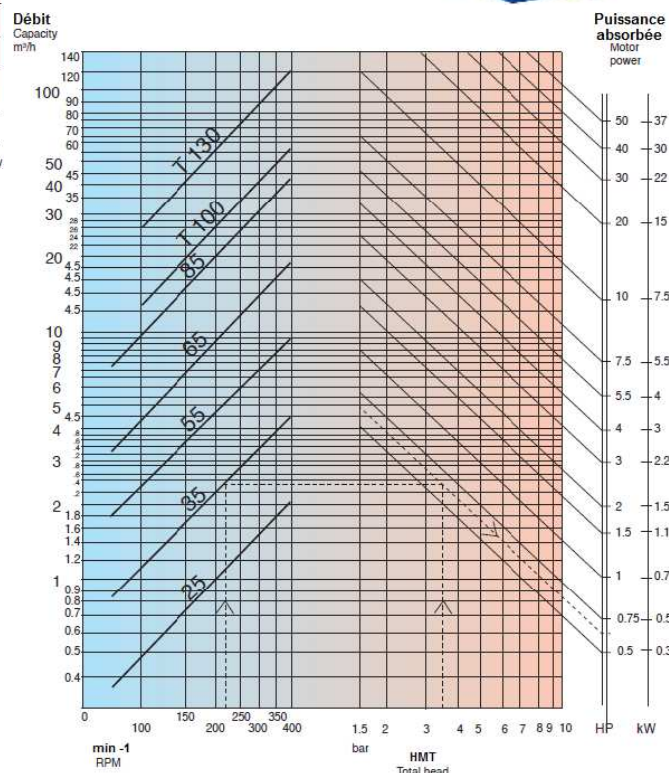
- Débit : 400 l/h à 120 m³/h
- Hauteur manométrique : 1,5 à 10 bar
- Température d'utilisation : -75 à 250°C
- Pression de service : < 10 bar
- Vitesse de rotation : < 400 min⁻¹
- Certification ATEX:  II 2 G II B T4



COURBES DE SELECTION



Taille Pompe	Tours/min Max	Débit Max M ³ /h	Volume déplacé Litres/Tour
M25	320	1,8	0,10
M35	320	4	0,21
M55	320	8	0,44
M65	310	15	0,31
M85	280	29	1,30
M100	260	40	2,30
T100	340	50	2,52
T130	340	108	5,40
T160	340	160	7,30



Débit et Vitesse de rotation maximum recommandés pour des fluides lubrifiants avec une viscosité ≤ 200 cP.

SECTEURS D'ACTIVITES ET PRINCIPALES APPLICATIONS

Acides et alcalins, acides gras, adhésifs, aliments liquides, bitumes, chocolats, colles, crèmes, détergents, émulsions, encres, fluides non lubrifiants, glucoses, graisses, huiles, isocyanates, liants, lisières, mazouts, mélasses, miels, oléines, paraffines, pâtes d'impression, peintures, plastifiants, polyols, résines, savons, shampoings, silicates, solvants, tensioactifs, vernis...

SPECIFICATIONS



Matériaux de construction

Voir le tableau et la vue éclatée ci-dessous pour les matériaux en contact avec le fluide

Etanchéité et limites d'utilisation

Etanchéité	A	AT	B	D	E	F
Type	Double joint à levre		Garniture mécanique		GM + soufflet métallique	Tresse
Matériaux	FKM (ex/ Viton)	PTFE + Boitier Inox 304	Inox/C + FKM	Tu/C + FKM	SIC/SIC + FKM	PTFE
TC	-20/+100°C		-20/+140		-20/+175°C	-100/+250°C
Pression	< 10 bar		< 20 bar		< 6 bar	

Orifices d'aspiration et de refoulement

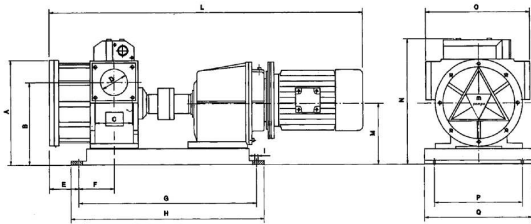
Références	M25	M35	M55	M65	M85	M100	T100	T130	T160
Ø E/S (mm)	25	36	52	62	84	100	100	130	160
Tuyauterie	1"	1 1/4"	2"	2 1/2"	3"	4"	3 à 4"	4 à 5"	6"



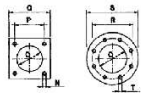
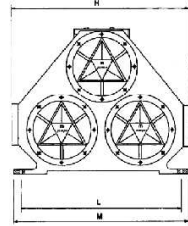
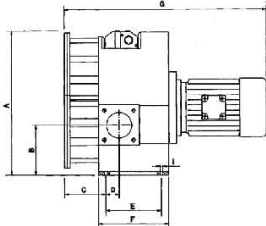
Moteur Triphasé (Autre tension sur demande)

Peinture Apprêt + Peinture époxy RAL # 5010

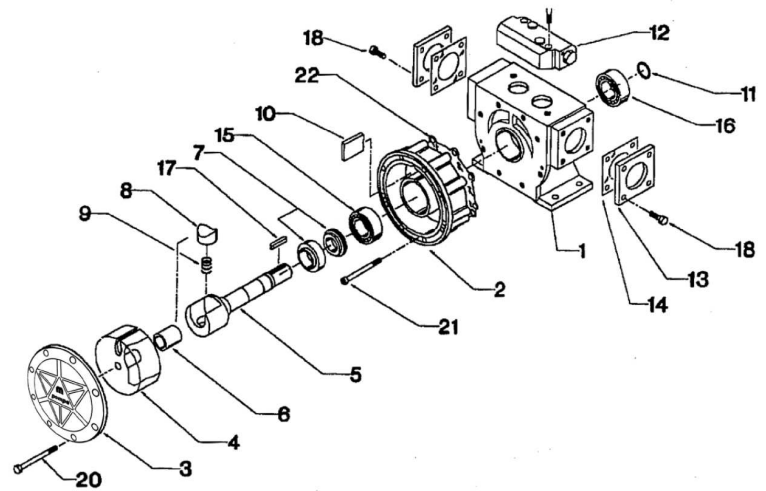
ENCOMBREMENT ET MATERIAUX DE CONSTRUCTION



Mod.	A	B	C	D	E	F	G	H	I	L	M	N	O	P	Q	HP	Kg.
25	176	147	52	25	30	45	300	330	9	525	125	-	140	155	175	0,5	25
35	238	195	48	36	40	70	370	410	12	670	160	285	200	180	225	1	45
55	254	198	65	52	40	85	410	450	15	770	160	304	240	220	265	2	70
65	304	242	75	62	63	85	495	535	15	920	190	535	265	220	265	3	95
85	379	305	92	84	74	104	520	560	15	1020	235	430	335	265	305	5,5	160



Mod.	A	B	C	D	E	F	G	H	I	L	M	N	O	P	Q	R	S	T	HP	KG
T100	510	150	130	40	200	270	765	574	15	450	500	14	114	115	110	150	-	-	7,5	310
T130	605	185	148	62	280	340	858	668	15	510	560	18	140	110	180	-	-	15	465	
T160	720	220	160	85	370	430	1150	800	18	620	680	-	166	-	-	241,5	290	15	30	690



Rapide	Identification	Type 1	Type 2	Type 5	Type 6	Type 7	Type 8
1	Bâti	Fonte FT25D	Fonte FT25D	Acier nickelé	Inox 304		
2	Corps		Bronze CuSn12	Inox 304	Fonte Ni-resist	Inox 304	Fonte FT25D
3	Fissure						
4	Rotor	Acier au carbone C39					
5	Atre				Inox 304		
6	Coussinet				Bronze CuSn8P		
8	Support coussinet				Laiton CuZn40Pb2		
9	Ressort	Acier C72				Inox 302	
10	Diaphragme				Bronze CuSn6		
12	Scapape de by-pass		Fonte FT25D		Acier nickelé		Fonte FT25D
13	Bride à souder		Acier A33		Inox 304	Inox 304	Acier A33
14	Joints				Flexoid (Cetulose)		

Les dimension sont données à titre indicatif et peuvent évoluer suivant le type de moteur utilisé.

CODE ARTICLE

M	35	-	Type 1	-	A	-	0,75	-	I	-	27135
	Taille		Matériaux en contact avec le fluide		Etanchéité de la pompe		Moteur				N° de série
	25	Voir ci-dessus	Type 1 Voir tableau ci-dessus		A Voir tableau ci-dessus		Puissance en kW	Protection	A ATEX I non ATEX		
	35		Type 2 Voir tableau ci-dessus		AT Voir tableau ci-dessus						
						
	T160		Type 8 Voir tableau ci-dessus		F Voir tableau ci-dessus						



POMPES GROSCLAUDE

29, rue de 35ème Régiment d'aviation
 Parc du chêne - 69500 Bron - France
 Tél : (33) 4 72 37 94 00
 Fax : (33) 4 72 37 94 01
 E-mail : info@pompes-grosclaude.fr
 Internet : www.pompes-grosclaude.fr