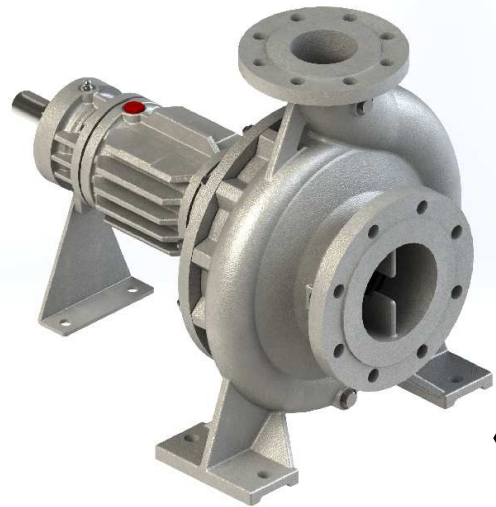


# Pompes de la série ALFA R


Les pompes centrifuges normalisées auto-refroidies, de la série **ALFA R**, sont adaptées à une très large gamme d'applications, mais plus particulièrement à des installations de **transfert thermique** (< 350°C) sur des fluides caloporteurs.

Les performances et dimensions principales de l'hydraulique suivent la norme **ISO 2858** ou **NF 44121**.

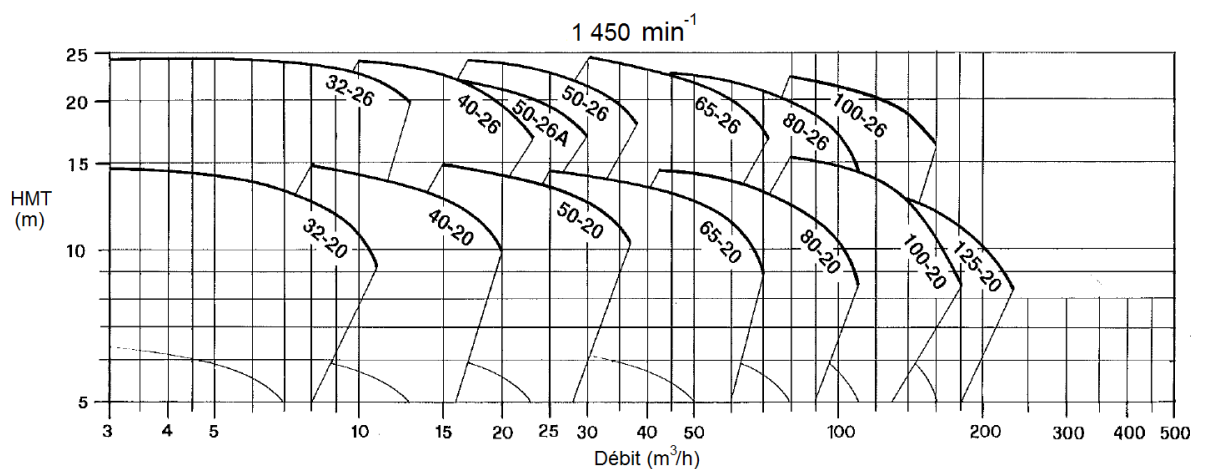
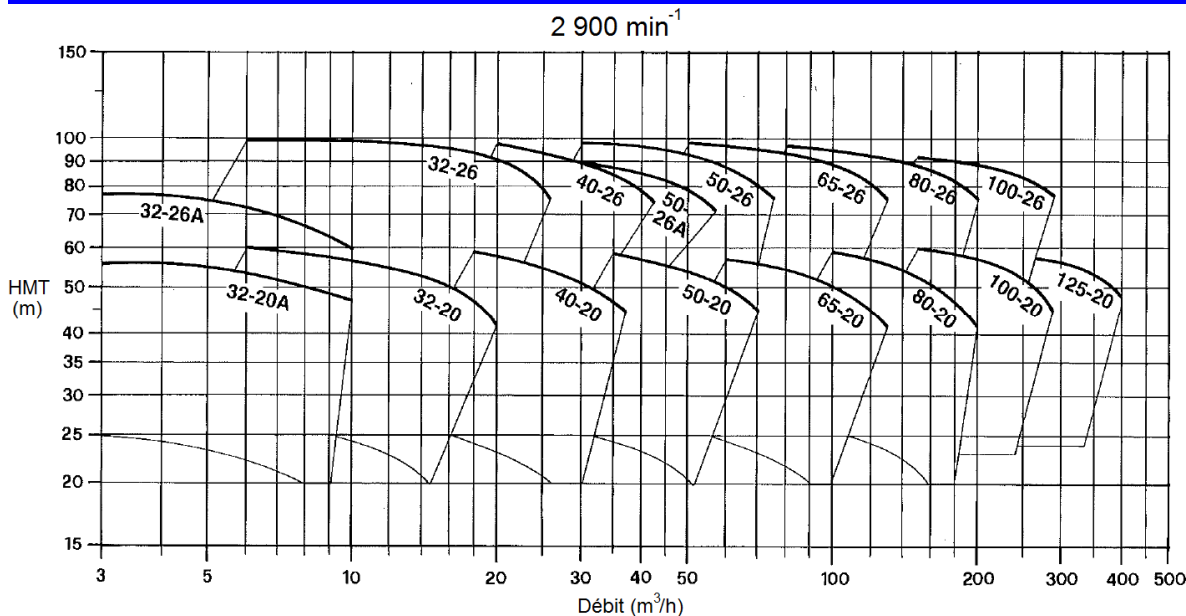
Le montage industriel sur socle des pompes **ALFA R** est plus particulièrement dédié aux applications les plus diverses de l'industrie. Le montage avec accouplement à "spacer" facilite les interventions en séparant les parties hydraulique et électrique.



## LIMITES D'UTILISATION

- Débit : 3 m<sup>3</sup>/h à 360 m<sup>3</sup>/h
- Hauteur manométrique : < 95 mCl
- Température d'utilisation : < 350°C
- Pression de service : < 16 bar et plus sur demande
- Vitesse de rotation : < 3600 min<sup>-1</sup>
- Certification ATEX :  II 2 G II B T2/T3/T4

## COURBES DE SELECTION



## SECTEURS D'ACTIVITES ET PRINCIPALES APPLICATIONS

Les fluides thermiques - Les intégrateurs - Les engineering - L'industrie de la chimie et de la chimie fine - L'industrie automobile...

**POMPES GROSCLAUDE**

Fiche technique n°: ALFA R-16-FR

# SPECIFICATIONS



## Matériaux de construction

- Corps de pompe Fonte GS
- Fond/diffuseur/flasque Fonte GS
- Roue Fonte
- Arbre Inox 420
- Joint Aramide

Pour répondre aux exigences de vos applications, nous mettons à votre service notre savoir-faire sur les métallurgies exotiques :  
**Inox 316, Hastelloy, Uranus, ...**

(Modifiable selon les besoins de l'application)

## Garniture mécanique

- Montage Garniture mécanique simple, double ou en tandem
- Lubrification Fluide véhiculé
- Face de friction SiC/C
- Nature du joint FPM

Nous définissons, avec vous, le type et le montage de l'étanchéité dynamique le plus approprié à votre application.



## Orifices d'aspiration et de refoulement

Type	32-__	40-__	50-__	65-__	80-__	100-__	125-__
Entrée	DN50PN16	DN65PN16	DN80PN16	DN100PN16	DN125PN16	DN125PN16	DN150PN16
Sortie	DN32PN16	DN40PN16	DN50PN16	DN65PN16	DN80PN16	DN100PN16	DN125PN16

## Peinture

- Apprêt + peinture de finition (RAL 5017)

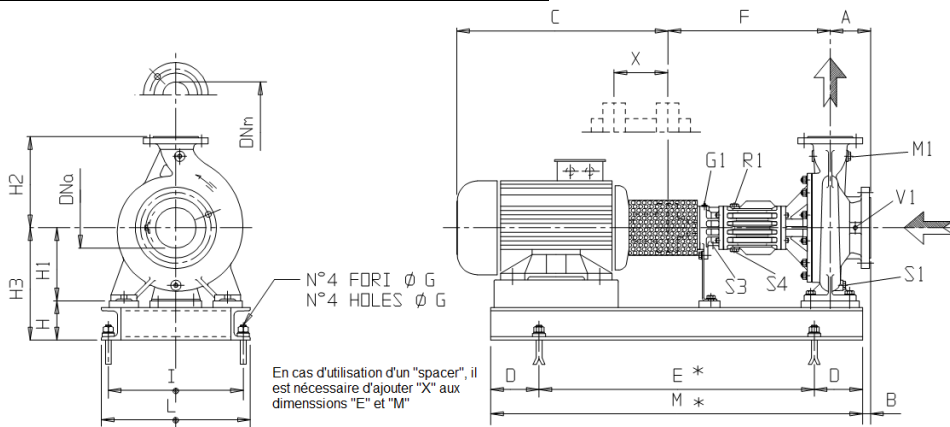
(Modifiable sur demande)

# ENCOMBREMENT

Type	Brides PN 16		A	B	H	H1	H2	H3	Connections								Poids Kg
	Dna	DNm							M1	S1	S3	V1	G1	R1	S4		
32-20 e 20A	50	32	80	20	80-95	160	180	240-255	3/8"	1/4"	1/4"	1/4"	1/4"	3/8"	1/4"	89-153	
32-26 e 26A				25		180	225	260-275								128-264	
40-20	65	40	100	25	80-95	160	180	240-255	3/8"	1/4"	1/4"	1/4"	1/4"	3/8"	1/4"	99-225	
40-26				180		225	260-275	137-265									
50-20	80	50	100	25	80-95	160	200	240-255	3/8"	1/4"	1/4"	1/4"	1/4"	3/8"	1/4"	100-226	
50-26 e 26A				50		180	225	260-320								138-372	
65-20	100	65	100	25	80-140	180	225	260-320	3/8"	1/4"	1/4"	1/4"	1/4"	3/8"	1/4"	134-366	
65-26				33		200	250	280-365								144-516	
80-20	125	80	125	50	80-140	180	250	260-320	3/8"	3/8"	1/4"	3/8"	1/4"	3/8"	1/4"	139-371	
80-26				33		225	280	305-415								168-605	
100-20	125	100	125	33	80-190	200	280	280-390	3/8"	3/8"	1/4"	3/8"	1/4"	3/8"	1/4"	158-480	
100-26				48		225	280	305-445								185-959	
125-20	150	125	140	48	80-220	225	315	305-445	1/2"	3/8"	1/4"	3/8"	1/4"	3/8"	1/4"	183-962	



Les côtes sont données à titre indicatif et peuvent évoluer suivant le type de moteur utilisé.



# CODE ARTICLE

ALFA R	125-16	GS	-	164	-	30	-	2	I	-	12555
	Orifices E/S	Matière en contact avec le liquide		Diamètre de roue		Puissance en kW		Moteur			N° de série
	32-__	GS Fonte GS400				2 2 pôles (# 2900 tr/mn)		Protection			
	40-__	... Sur demande				4 4 pôles (# 1450 tr/mn)		A ATEX			
	... 125-__	Voir ci-dessus						I non ATEX			



## POMPES GROSCLAUDE

29, rue de 35ème Régiment d'aviation  
Parc du chêne - 69500 Bron - France  
Tél : (33) 4 72 37 94 00  
Fax : (33) 4 72 37 94 01  
E-mail : [info@pompes-grosclaude.fr](mailto:info@pompes-grosclaude.fr)  
Internet : [www.pompes-grosclaude.fr](http://www.pompes-grosclaude.fr)